

## VERSTELLBARE FAS- UND PLANDREH-WERKZEUGE

ADJUSTABLE CHAMFER AND  
FACING TOOLS



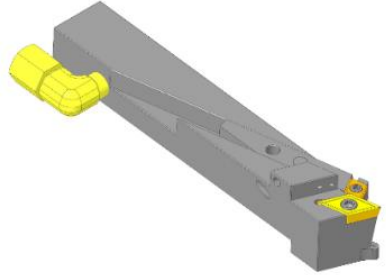
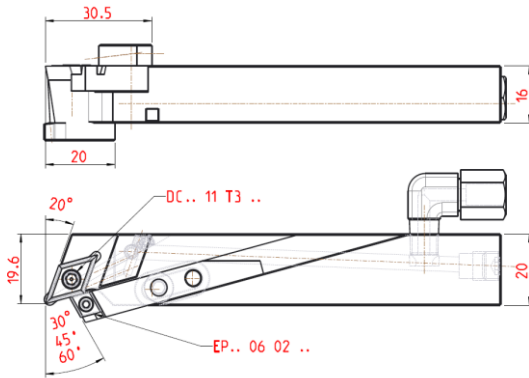
# INHALTSVERZEICHNIS

## SUMMARY

|  |          |
|--|----------|
| <b>Verstellbare Fas- und Plan-Werkzeuge mit 2IK für Wendepatte Typ DC.....</b> | <b>2</b> |
| Adjustable chamfer and facing tools with 2IK for insert type DC.....           | 2        |
| <b>Verstellbare Fas- und Plan-Werkzeuge für Wendepatte Typ DC.....</b>         | <b>3</b> |
| Adjustable chamfer and facing tools for insert type DC.....                    | 3        |
| <b>Verstellbare Fas- und Plan-Werkzeuge für Wendepatte Typ VC.....</b>         | <b>4</b> |
| Adjustable chamfer and facing tools for insert type VC.....                    | 4        |
| <b>Verstellbare Fas- und Plan-Werkzeuge für Wendepatte Typ EP.....</b>         | <b>5</b> |
| Adjustable chamfer and facing tools für insert type EP.....                    | 5        |
| <b>Fas-Werkzeuge.....</b>  | <b>6</b> |
| Chamfer tools.....   | 6        |
| <b>Innen-Fas-Werkzeuge.....</b>  | <b>7</b> |
| Inside chamfer tools.....  | 7        |
| <b>Verstellbare Innen-Fas-Werkzeuge.....</b>                                   | <b>8</b> |
| Adjustable Inside chamfer tools.....   | 8        |

## Verstellbare Fas- und Plan Werkzeuge mit 2IK für Wendplatte Typ DC..

### Adjustable chamfer and facing tools with 2IK for insert type DC..



#### Hinweis / Note:

Kühlung oben und unten - Coolant from above and below

| Art.Nr. | Bezeichnung<br>Description | D-Max | Wendplatte<br>Insert | Befestigungsschraube<br>Clamping screw |
|---------|----------------------------|-------|----------------------|--|
| 14-0151 | FUDW.1620.R.2IK.30°        | 36    | DC.. 11 T3..         | 001.01.15                              |
| 14-0152 | FUDW.1620.R.2IK.45°        | 34    | DC.. 11 T3..         | 001.01.15                              |
| 14-0153 | FUDW.1620.R.2IK.60°        | 36    | DC.. 11 T3..         | 001.01.15                              |

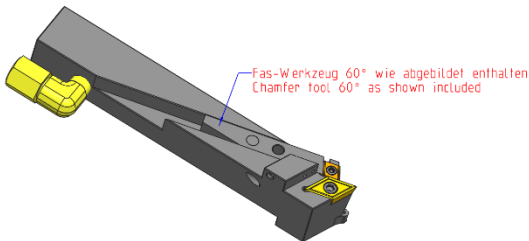
#### Hinweis / Note:

Fas-Werkzeug im Lieferumfang enthalten  
Chamfer tool included

Beispiel/Example:

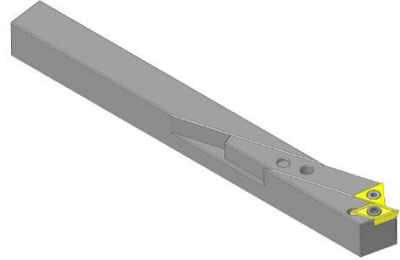
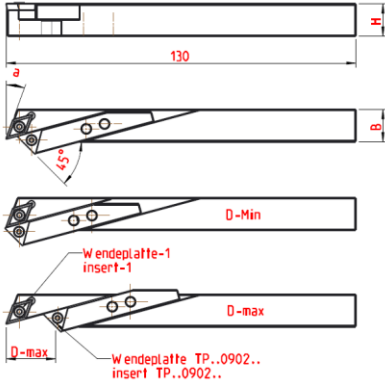
FUDW.1620.R.2IK.60° wie dargestellt

FUDW.1620.R.2IK.60° as shown



## Verstellbare Fas- und Plan Werkzeuge für Wendeplatte Typ DC..

### Adjustable chamfer and facing tools for insert type DC..



#### Hinweis / Note:

Ohne Kühlung - No coolant

| Art.Nr. | Bezeichnung<br>Description | B  | H  | $\alpha$ | D-max | Wendeplatte<br>Insert | Befestigungsschraube<br>Clamping screw |
|---------|----------------------------|----|----|----------|-------|-----------------------|--|
| 14-0050 | FUDW.1212.R.30°            | 12 | 12 | 20       | 28    | DC.. 07 02..          | 001.01.01                              |
| 14-0044 | FUDW.1212.R.45°            | 12 | 12 | 20       | 34    | DC.. 07 02..          | 001.01.01                              |
| 14-0048 | FUDW.1212.R.60°            | 12 | 12 | 20       | 34    | DC.. 07 02..          | 001.01.01                              |
| 14-0055 | FUDW.1616.R.30°            | 16 | 16 | 20       | 29    | DC.. 11 T3..          | 001.01.15                              |
| 14-0057 | FUDW.1616.R.45°            | 16 | 16 | 20       | 42    | DC.. 11 T3..          | 001.01.15                              |
| 14-0059 | FUDW.1616.R.60°            | 16 | 16 | 20       | 45    | DC.. 11 T3..          | 001.01.15                              |

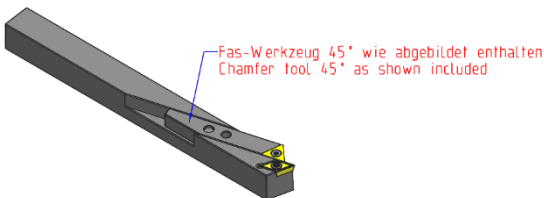
#### Hinweis / Note:

Fas-Werkzeug im Lieferumfang enthalten  
 Chamfer tool included

#### Beispiel/Example:

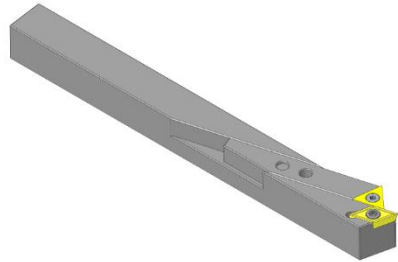
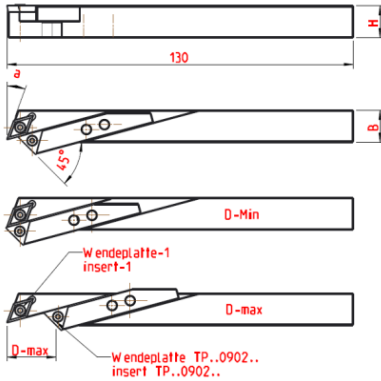
FUDW.1212.R.45° wie dargestellt

FUDW.1212.R.45° as shown



## Verstellbare Fas- und Plan Werkzeuge für Wendepatte Typ VC..

### Adjustable chamfer and facing tools for insert type VC..



#### Hinweis / Note:

Ohne Kühlung - No coolant

| Art.Nr. | Bezeichnung<br>Description | B  | H  | $\alpha$ | D-max | Wendepatte<br>Insert | Befestigungsschraube<br>Clamping screw |
|---------|----------------------------|----|----|----------|-------|----------------------|--|
| 14-0068 | FUPW.1212.R.30°            | 12 | 12 | 40       | 38    | VC.. 11 T3..         | 001.01.08                              |
| 14-0056 | FUPW.1212.R.45°            | 12 | 12 | 40       | 43    | VC.. 11 T3..         | 001.01.08                              |
| 14-0069 | FUPW.1212.R.60°            | 12 | 12 | 40       | 40    | VC.. 11 T3..         | 001.01.08                              |
| 14-0070 | FUPW.1414.R.30°            | 14 | 14 | 40       | 30    | VC.. 11 T3..         | 001.01.08                              |
| 14-0060 | FUPW.1414.R.45°            | 14 | 14 | 40       | 36    | VC.. 11 T3..         | 001.01.08                              |
| 14-0061 | FUPW.1414.R.60°            | 14 | 14 | 40       | 38    | VC.. 11 T3..         | 001.01.08                              |
| 14-0063 | FUPW.1616.R.30°            | 16 | 16 | 40       | 38    | VC.. 11 T3..         | 001.01.08                              |
| 14-0064 | FUPW.1616.R.45°            | 16 | 16 | 40       | 46    | VC.. 11 T3..         | 001.01.08                              |
| 14-0065 | FUPW.1616.R.60°            | 16 | 16 | 40       | 42    | VC.. 11 T3..         | 001.01.08                              |

#### Hinweis / Note:

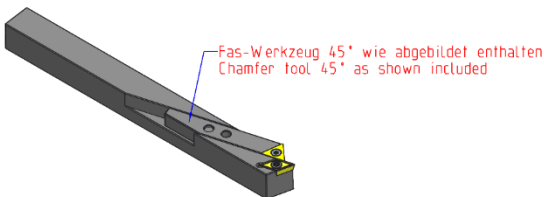
Fas-Werkzeug im Lieferumfang enthalten

Chamfer tool included

#### Beispiel/Example:

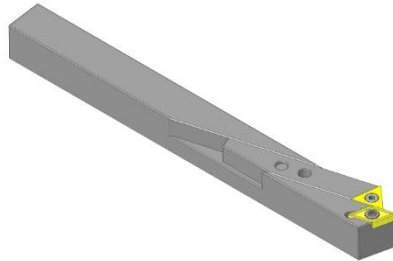
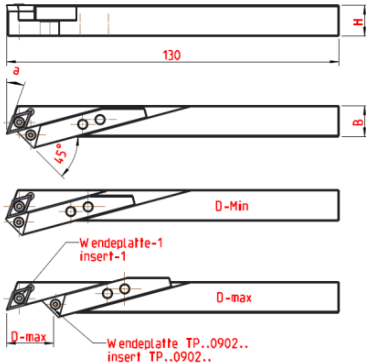
FUDW.1212.R.45° wie dargestellt

FUDW.1212.R.45° as shown



## Verstellbare Fas- und Plan Werkzeuge für Wendepatte Typ EP..

### Adjustable chamfer and facing tools for insert type EP..



#### Hinweis / Note:

Ohne Kühlung - No coolant

| Art.Nr. | Bezeichnung<br>Description | B  | H  | $\alpha$ | D-max | Wendepatte<br>Insert | Befestigungsschraube<br>Clamping screw |
|---------|----------------------------|----|----|----------|-------|----------------------|--|
| 14-0084 | FUEW.1212.R.30°            | 12 | 12 | 0        | 28    | EP.. 06 02..         | 001.01.01                              |
| 14-0043 | FUEW.1212.R.45°            | 12 | 12 | 0        | 35    | EP.. 06 02..         | 001.01.01                              |
| 14-0099 | FUEW.1212.R.60°            | 12 | 12 | 0        | 32    | EP.. 06 02..         | 001.01.01                              |
| 14-0104 | FUEW.1414.R.30°            | 14 | 14 | 0        | 30    | EP.. 06 02..         | 001.01.01                              |
| 14-0047 | FUEW.1414.R.45°            | 14 | 14 | 0        | 42    | EP.. 06 02..         | 001.01.01                              |
| 14-0105 | FUEW.1414.R.60°            | 14 | 14 | 0        | 44    | EP.. 06 02..         | 001.01.01                              |
| 14-0997 | FUEW.1616.R.30°            | 16 | 16 | 0        | 28    | EP.. 06 02..         | 001.01.01                              |
| 14-0051 | FUEW.1616.R.45°            | 16 | 16 | 0        | 42    | EP.. 06 02..         | 001.01.01                              |
| 14-0052 | FUEW.1616.R.60°            | 16 | 16 | 0        | 43    | EP.. 06 02..         | 001.01.01                              |
| 14-0108 | FUEW.2020.R.30°            | 20 | 20 | 0        | 34    | EP.. 06 02..         | 001.01.01                              |
| 14-0094 | FUEW.2020.R.45°            | 20 | 20 | 0        | 52    | EP.. 06 02..         | 001.01.01                              |
| 14-0109 | FUEW.2020.R.60°            | 20 | 20 | 0        | 45    | EP.. 06 02..         | 001.01.01                              |

#### Hinweis / Note:

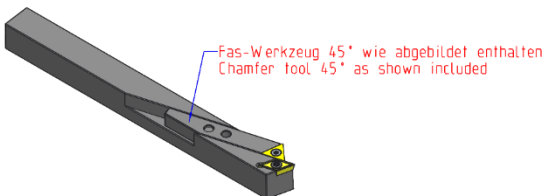
Fas-Werkzeug im Lieferumfang enthalten

Chamfer tool included

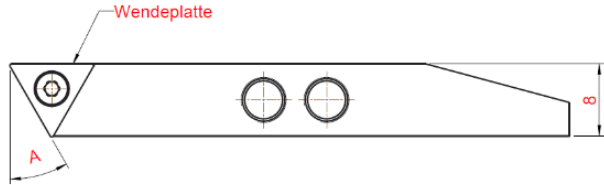
#### Beispiel/Example:

FUDW.1212.R.45° wie dargestellt

FUDW.1212.R.45° as shown



## Fas-Werkzeuge Chamfer tools



### Hinweis / Note:

Ohne Kühlung - no coolant

| Art.Nr. | Bezeichnung/Description | Wendeplatte/Insert | Schraube/screw | Für Größe/ for size   |
|---------|-------------------------|--------------------|----------------|-----------------------|
| 14-0053 | FUEW.0806.R.30°         | VC.. 11 03..       | 001.01.08      | 12x12                 |
| 14-0512 | FUEW.0806.R.45°         | TP.. 09 02..       | 001.01.02      | 12x12                 |
| 14-0386 | FUEW.0806.R.60°         | EP.. 06 02..       | 001.01.01      | 12x12                 |
| 14-0507 | FUEW.0807.R.30°         | VC.. 11 03..       | 001.01.08      | 14x14 / 16x16 / 20x20 |
| 14-0501 | FUEW.0807.R.45°         | TP.. 09 02..       | 001.01.02      | 14x14 / 16x16 / 20x20 |
| 14-0503 | FUEW.0807.R.60°         | EP.. 06 02..       | 001.01.01      | 14x14 / 16x16 / 20x20 |

### Hinweis / Note:

Fas-Werkzeuge können individuell nachbestellt

Chamfer tools can be reordered individually

## Wendeplatten für Fas-Werkzeuge Inserts for chamfer tools

| Wendeplatten<br>Inserts | Unbeschichtet<br>uncoated | TIN     | FUT     |
|-------------------------|---------------------------|---------|---------|
| <b>VCGT 11 03 02</b>    | 02-1082                   | 02-0460 | 02-0463 |
| <b>TPGA 09 02 02</b>    | 02-0328                   | 02-0332 | 02-0334 |
| <b>EPEX 06 02 02</b>    | 02-0021                   | 02-0023 | 02-0024 |

### Hinweis / Note:

Passende Wendeplatten für Fas-Werkzeuge beschichtet oder unbeschichtet

Fitting inserts for chamfer tools coated or uncoated

Wendeplatten müssen separat bestellt werden!

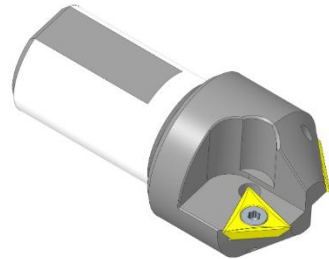
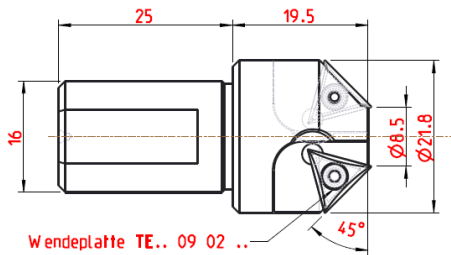
Inserts must be ordered separately!

## Innen-Fas-Werkzeuge

### Inside chamfer tools

### Für 45° Fasen

### For 45° chamfer



| Art.Nummer<br>Art.Number | Bezeichnung<br>Description | Für Wendeschneidplatte<br>For Insert |
|--------------------------|----------------------------|--------------------------------------|
| 14-1033                  | IF2W.1625.TE13.45G.01      | TE.. 13 03..                         |
| 14-1034                  | IF2W.1625.TE09.45G.01      | TE.. 09 02..                         |

#### Ersatzteile/spare parts:

| Art.Nummer<br>Art. number | Befestigungsschraube<br>Clamping screw |
|---------------------------|--|
| 001.01.04                 | S30.55.50-T8 (for 14-1033)             |
| 001.01.02                 | S20.30.36-T6 (for 14-1034)             |

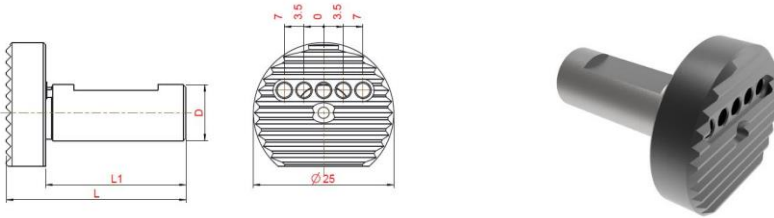


## Verstellbare Innen-Fas-Werkzeuge

### Adjustable inside chamfer tools

#### Grundhalter

#### Basic holder



| Art.Nr. | Bezeichnung/Description | D   | L  | L1 |
|---------|-------------------------|-----|----|----|
| 14-0240 | VFWW.1025               | Ø10 | 25 | 32 |
| 14-0241 | VFWW.1050               | Ø10 | 50 | 57 |
| 14-0303 | VFWW.1250               | Ø12 | 50 | 57 |
| 14-0356 | VFWW.1625               | Ø16 | 25 | 32 |
| 14-0304 | VFWW.1650               | Ø16 | 50 | 57 |

#### Kopfstück

#### Holder



| Art.Nr. | Bezeichnung<br>Description | $\alpha$ | L1  | Für Wendeschneidplatte<br>For Insert |
|---------|----------------------------|----------|-----|--------------------------------------|
| 14-1026 | Wpl.K.L.30°                | 30°      | 0,9 | TE.. 09 02..                         |
| 14-0855 | Wpl.K.R.30°                | 30°      | 0,9 | TE.. 09 02..                         |
| 14-0854 | Wpl.K.L.45°                | 45°      | 3,5 | TE.. 09 02..                         |
| 14-0985 | Wpl.K.R.45°                | 45°      | 3,5 | TE.. 09 02..                         |
| 14-0857 | Wpl.K.L.60°                | 60°      | 3,5 | TE.. 09 02..                         |
| 14-0856 | Wpl.K.R.60°                | 60°      | 3,5 | TE.. 09 02..                         |

[www.graf-werkzeugsysteme.de](http://www.graf-werkzeugsysteme.de)

Ernst Graf GmbH

Rosenstraße 1

D – 78661 Böhringen

☎ +49 7404 9305-0

✉ [info@graf-werkzeugsysteme.de](mailto:info@graf-werkzeugsysteme.de)

